

UN PONTE TRA ANTICO E MODERNO

Il percorso inizia da Piazza dei Priori, dove si possono ammirare il restaurato Palazzo dei Priori con il "Giardino dei semplici" e le essenze tipiche degli orti medievali, si prosegue poi fino al chiostro di Sant'Agostino dove si terrà la visita alla Cantina di Leonardo Bussoletti, Presidente dell'Associazione Produttori di Ciliegiole di Narni, realizzata in un originale ambiente trecentesco. Si scende verso il Nera percorrendo la strada che all'inizio del novecento serviva da collegamento per gli operai che andavano al lavoro nelle nascenti fabbriche, passando attraverso la Porta della Fiera e giungendo in località Tre Ponti: qui una sosta per visitare da vicino il grande arco del Ponte d'Augusto e poi scendere per ammirarne la maestosità dal basso. Attraversato il Nera, ci si inoltra per un breve tratto lungo le Gole del fiume sul sentiero dell'ex ferrovia, una sosta al Santuario della Madonna del Ponte e poi verso il centro moderno di Narni Scalo nella nuova Zona 30, dove il limite di velocità di 30 km orari permette una migliore convivenza tra i pedoni, i ciclisti e le auto.

Il percorso continua con la visita al Polo Scolastico, completamente ristrutturato da un punto di vista antisismico, energetico e didattico, per terminare la passeggiata al Parco Donatelli, dove è stata da poco ristrutturata l'area giochi con materiali antitrauma e giochi inclusivi.

INFO PERCORSO

Tempo di percorrenza: 2 h circa

Lunghezza: 3,5 km circa

Difficoltà: Basso

Punto di partenza: Palazzo dei Priori, Piazza dei Priori

Orario di partenza: ore 14.30 - ritrovo ore 14 (31.10.2020)
ore 10.00 - ritrovo ore 9.30 (01.11.2020)

Sia per il 31 ottobre, sia per il 1 novembre è previsto il ritorno in Piazza dei Priori con autobus su prenotazione. Max 30 persone al giorno

PER INFORMAZIONI

Infopoint del Comune di Narni

tel. 0744 747277

turismo@comune.narni.tr.it

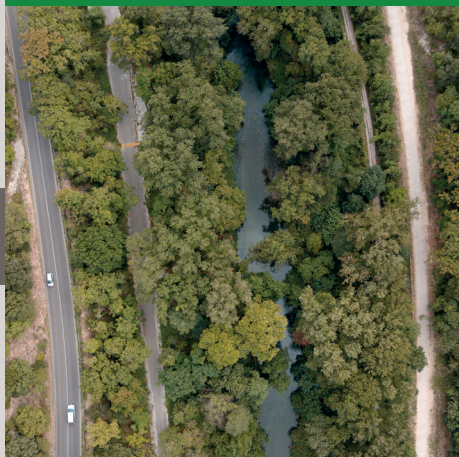
www.comune.narni.tr.it



PARCO DONATELLI



PORTA DELLA FIERA



GOLE DEL FIUME NERA

